

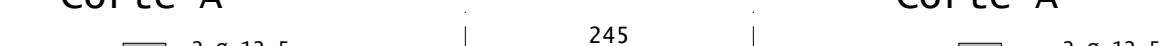
1



1



1



V101	50A	1	12.5	2	259	518
------	-----	---	------	---	-----	-----

RESUMO DE AÇO			
AÇO	BIT	COMPR	PESO

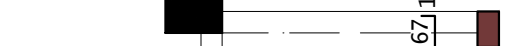
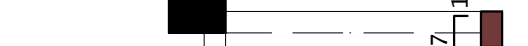
Área de forma = 20.54 m²



AÇO	POS	BIT	QUANT	COMPRIMENTO	
				UNIT	TOTAL

RESUMO DE AÇO			
ACO	RTT	COMPR	PESO

Área de forma = 4.13 m²



AÇO	TOS	BIT	QUANT	COMPRIMENTOS	
				UNIT	TOTAL

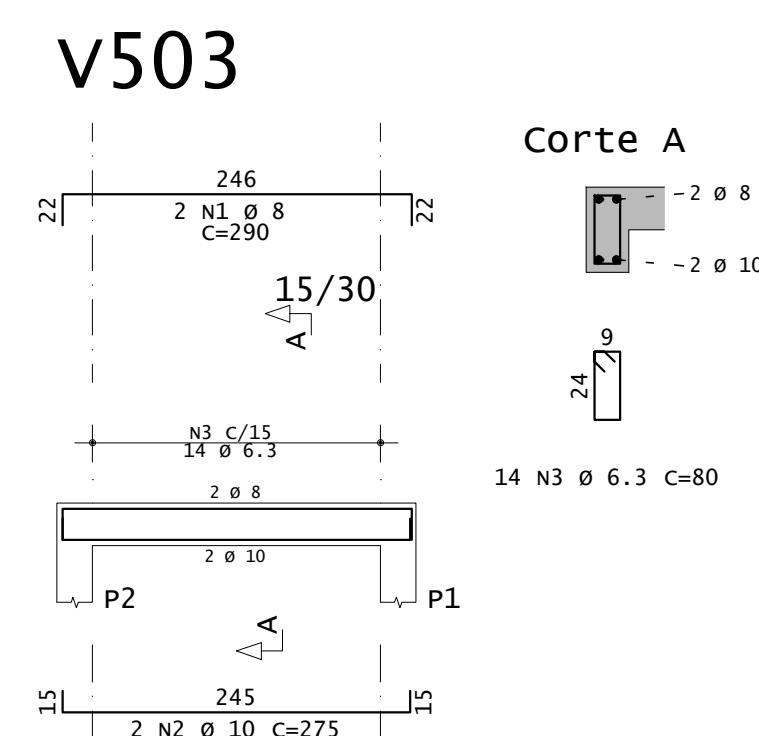
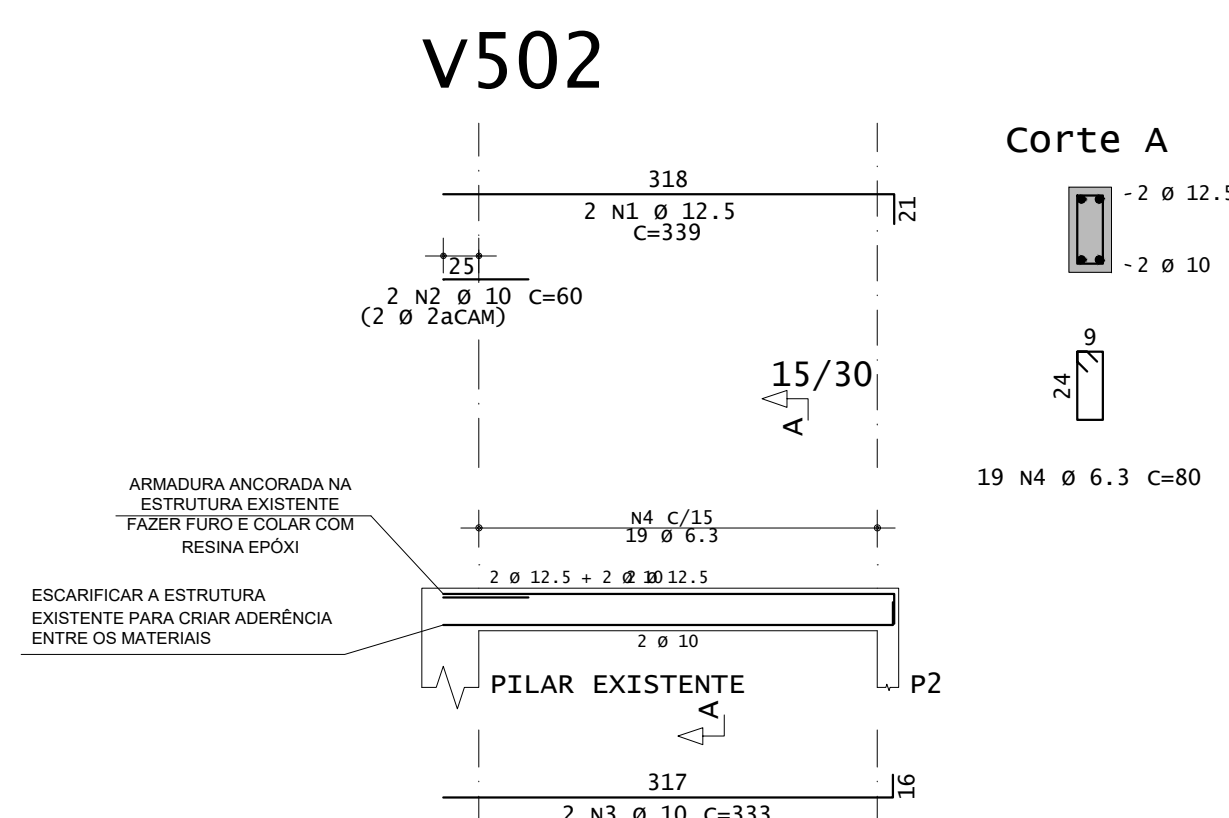
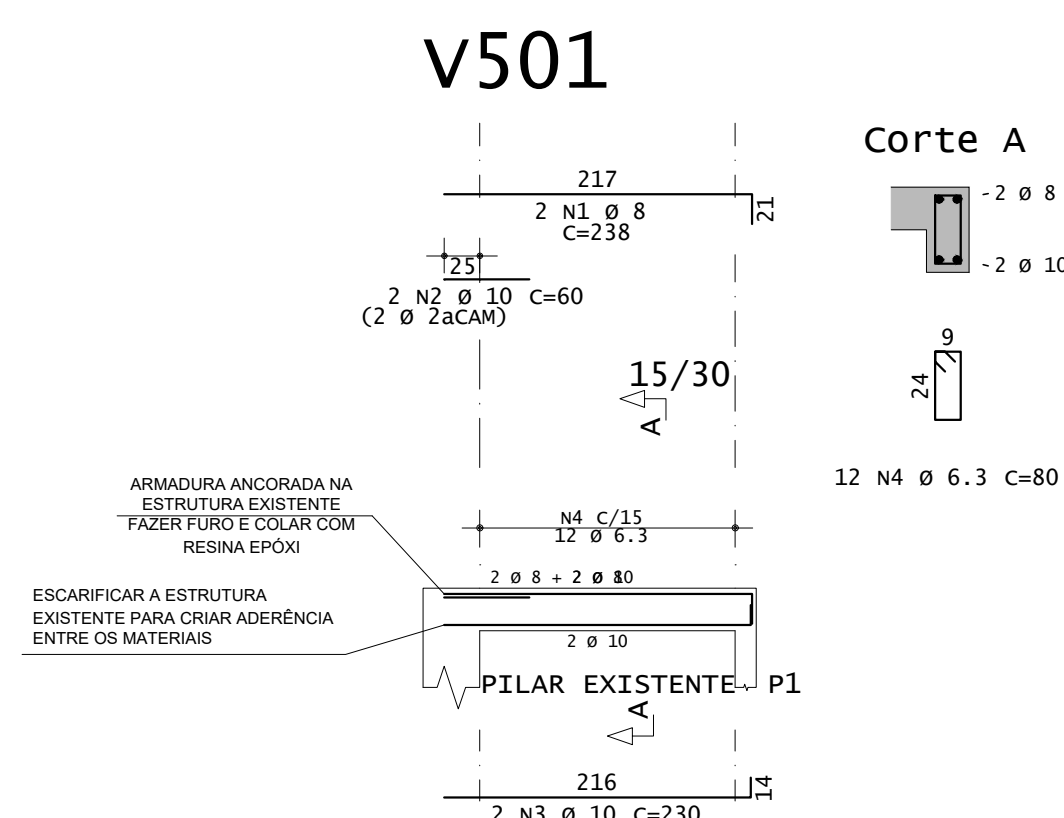
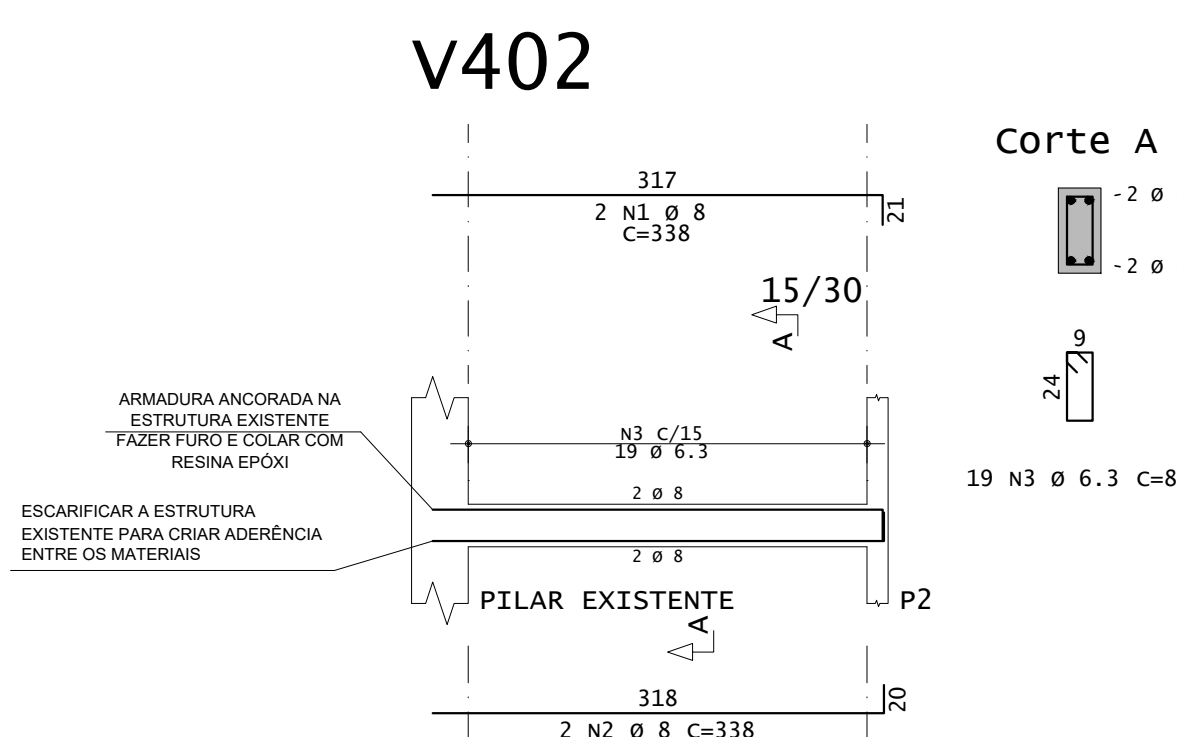
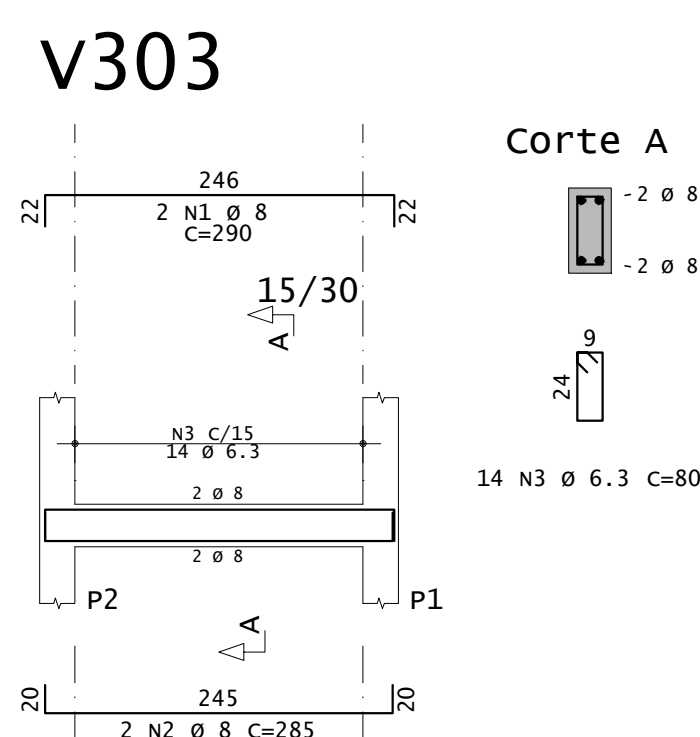
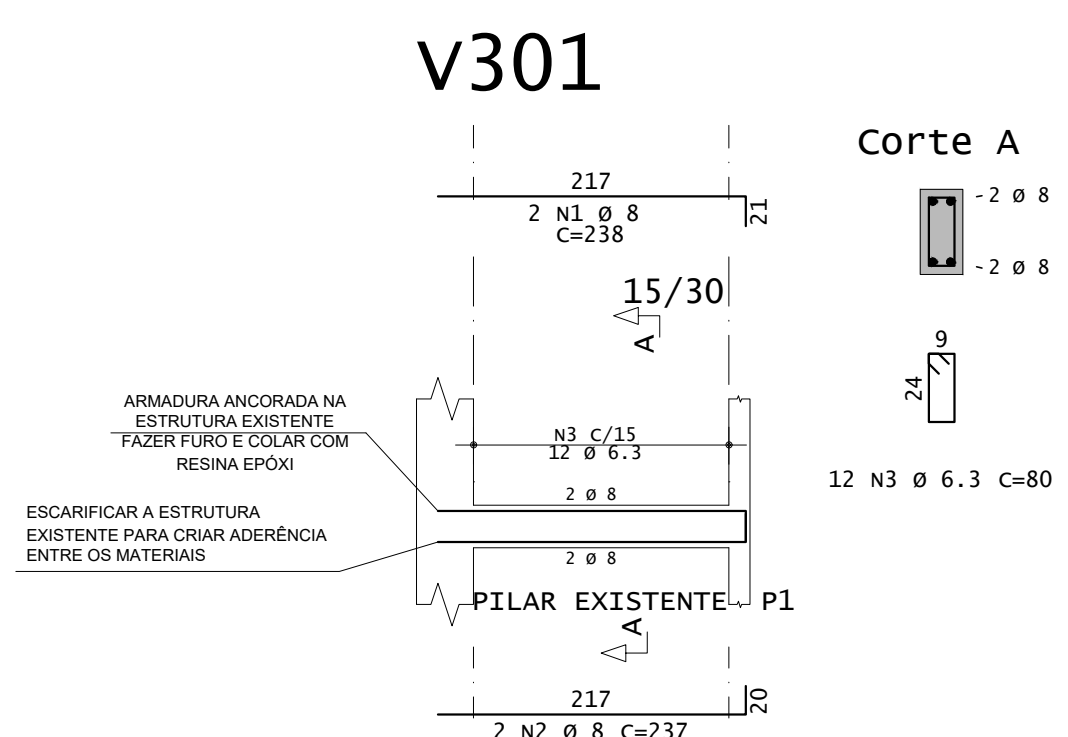
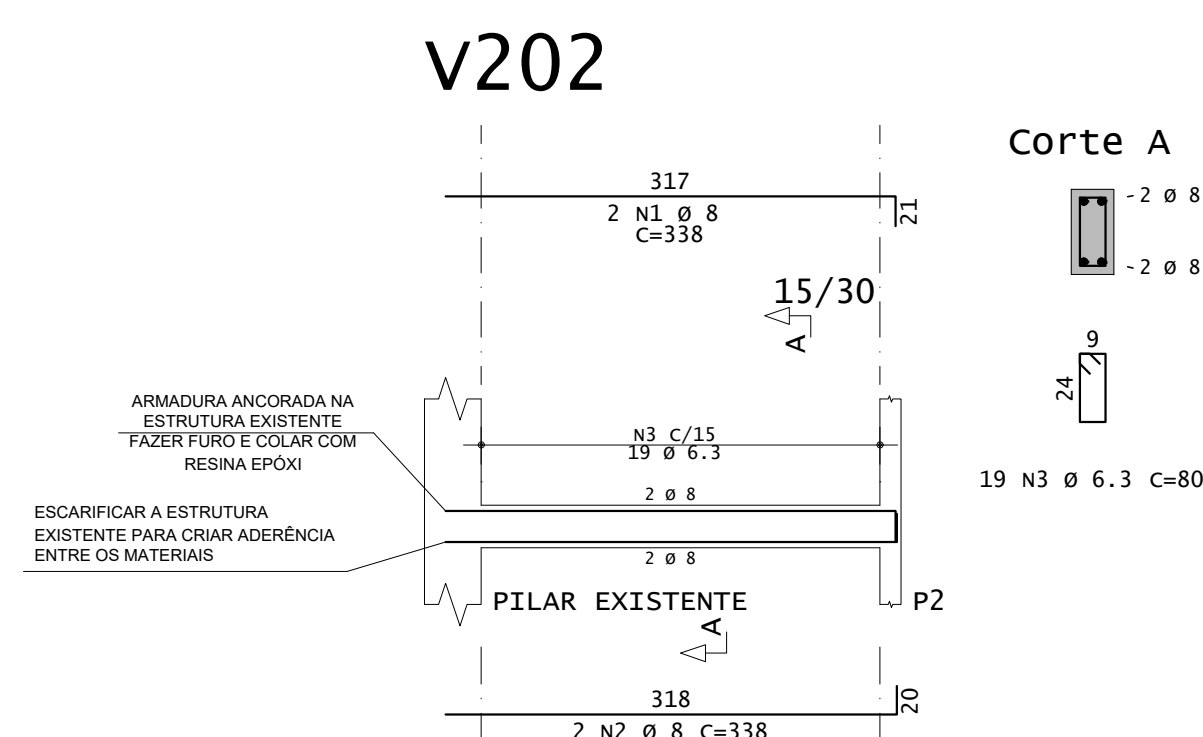
RESUMO DE AÇO			
ACO	BIT	COMPR	PESO

Área de forma = 4.01 m²

[illegible]

RESUMO DE AÇO			
ACO	BIT	COMPR	PESO

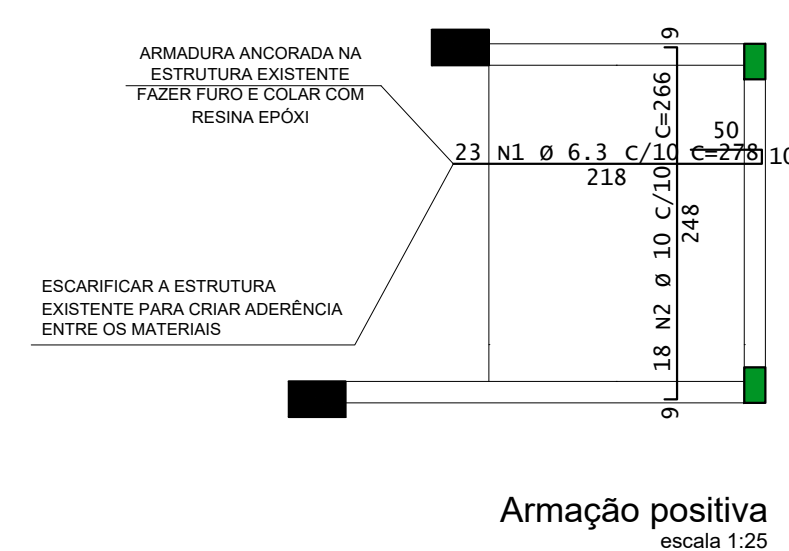
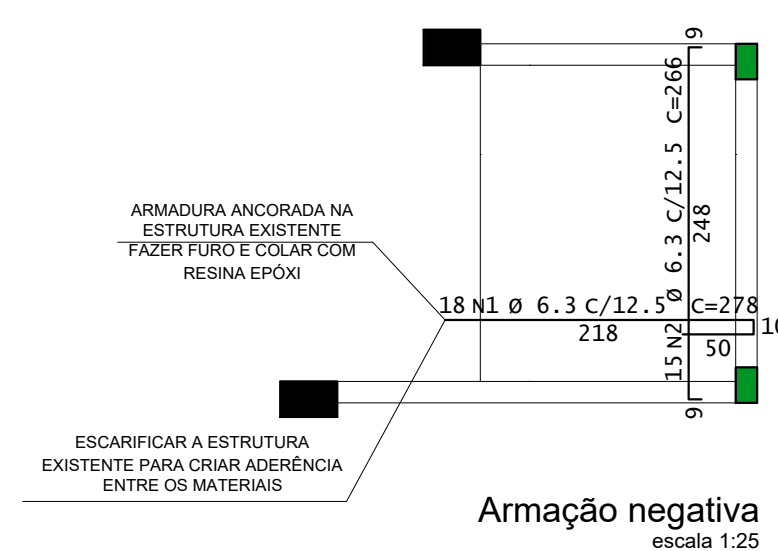
Área de forma = 14.64 m²



	AÇO	POS	BIT		QUANT	COMPRIMENTO	
				mm		UNIT	TOTAL
V201							
	50A	1	8	2	238	47	
	50A	2	8	2	237	47	
V202	50A	3	6.3	12	80	96	
	50A	1	8	2	338	67	
	50A	2	8	2	338	67	
V203	50A	3	6.3	19	80	152	
	50A	1	8	2	290	58	
	50A	2	8	2	285	57	
V301	50A	3	6.3	14	80	112	
	50A	1	8	2	238	47	
	50A	2	8	2	237	47	
V302	50A	3	6.3	12	80	96	
	50A	1	8	2	338	67	
	50A	2	8	2	338	67	
V303	50A	3	6.3	19	80	152	
	50A	1	8	2	290	58	
	50A	2	8	2	285	57	
V401	50A	3	6.3	14	80	112	
	50A	1	8	2	238	47	
	50A	2	8	2	237	47	
V402	50A	3	6.3	12	80	96	
	50A	1	8	2	338	67	
	50A	2	8	2	338	67	
V403	50A	3	6.3	19	80	152	
	50A	1	8	2	290	58	
	50A	2	8	2	285	57	
V501	50A	3	6.3	14	80	112	
	50A	1	8	2	238	47	
	50A	2	10	2	60	12	
V502	50A	3	10	2	230	46	
	50A	4	6.3	12	80	96	
	50A	1	12.5	2	339	67	
V503	50A	2	10	2	60	12	
	50A	3	10	2	333	66	
	50A	4	6.3	19	80	152	
	50A	1	8	2	290	58	
	50A	2	8	2	275	55	
	50A	3	6.3	12	80	112	

RESUMO DE AÇO			
AÇO	BIT mm	COMPR m	PESO kgf
50A	6.3	144	35
50A	8	114	45
50A	10	19	12
50A	12.5	7	7
Peso Total	50A =		99 kgf

VOLUME DE CONCRETO (C-25) = 1.20 m³
ÁREA DE FORMA = 19.92 m²




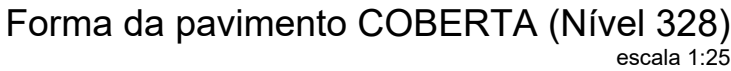
AÇO	POS	BIT mm	QUANT	COMPRIMENTO	
				UNIT cm	TOTAL cm
COBERTA - Armadura negativa					
50A	1	6.3	18	278	5004
50A	2	6.3	15	266	3990
COBERTA - Armadura positiva					
50A	1	6.3	23	278	6394
50A	2	10	18	266	4788

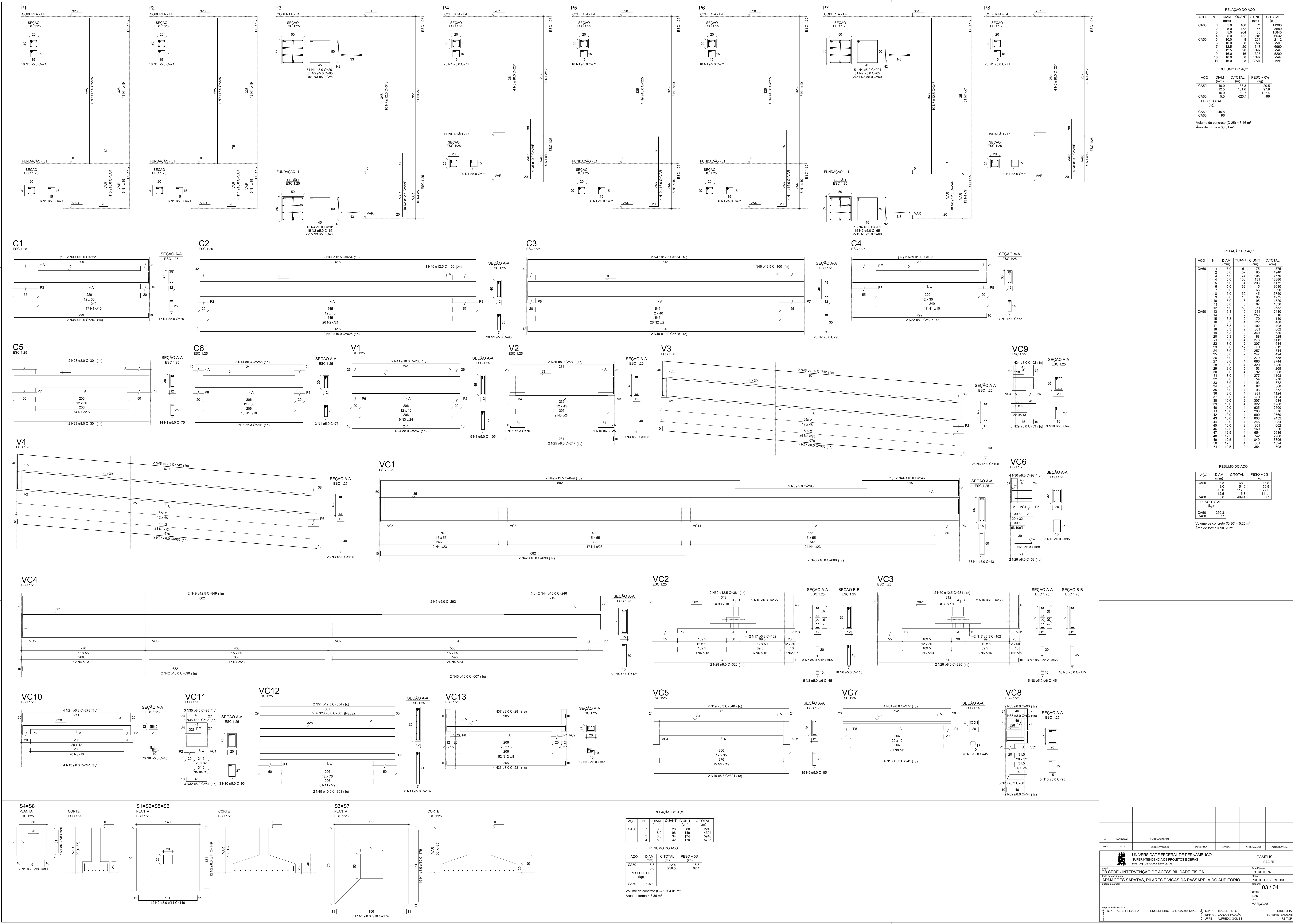
RESUMO DE AÇO			
AÇO	BIT	COMPR	PESO
	mm	m	kgf
50A	6.3	154	38
50A	10	48	30
Peso Total	50A =		67 kgf

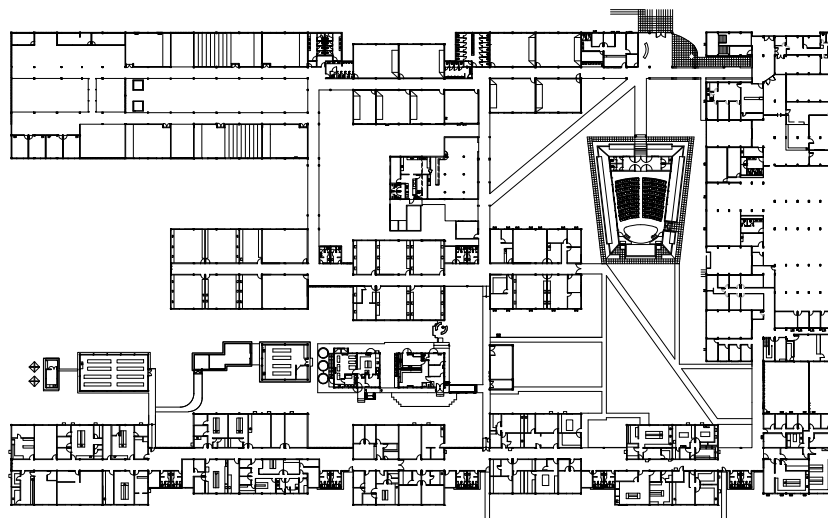
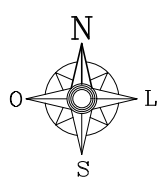
Volume de concreto (C-25) = 0.60 m³
Área de forma = 4.01 m²

REV.	DATA	OBSERVAÇÕES	DESENHO	REVISÃO	APROVAÇÃO	AUTORIZAÇÃO

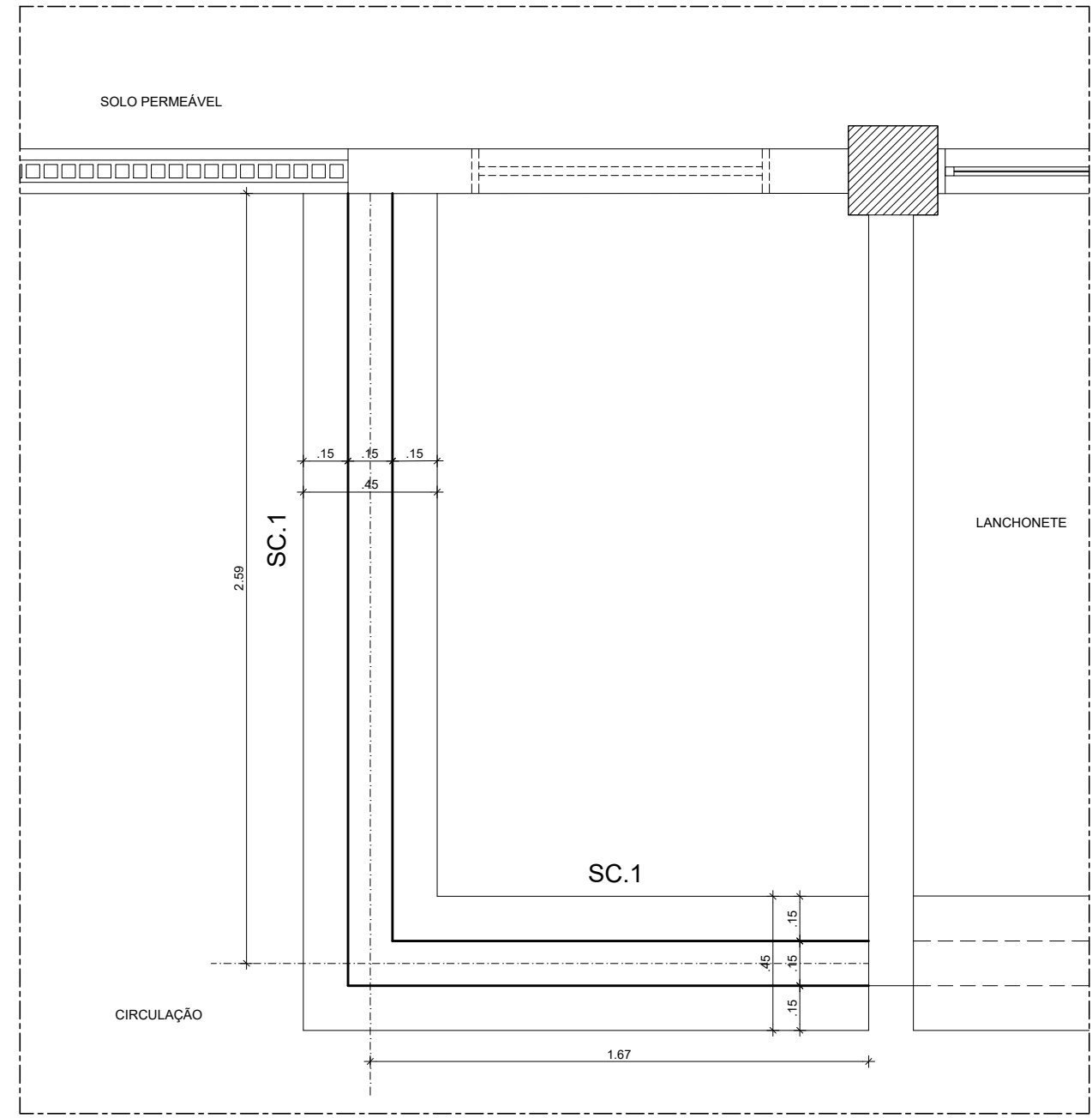
 <p>UNIVERSIDADE FEDERAL DE PERNAMBUCO SUPERINTENDÊNCIA DE PROJETOS E OBRAS DIRETORIA DE PLANOS E PROJETOS</p>	<p>projeto:</p> <p>CB SEDE - INTERVENÇÃO DE ACESSIBILIDADE FÍSICA</p> <p>título do documento:</p> <p>CIRCULAÇÃO VERTICAL - ELEVADOR - BLOCO A - ARMAÇÃO</p> <p>legenda:</p>			<p>CAMPUS</p> <p>RECIFE</p>
				<p>área técnica:</p> <p>ESTRUTURA</p>
				<p>etapa:</p> <p>PROJETO EXECUTIVO</p> <p>prazo:</p> <p>03 / 03</p>
				<p>escala:</p> <p>INDICADA</p> <p>data:</p> <p>NOVEMBRO/2021</p>
<p>responsáveis técnicos:</p> <p>D.P.P. IZABELA MEDEIROS</p>	<p>INGENHEIRA - CREA</p> <p>1514780300PE</p>	<p>D.P.P</p> <p>UFPE</p> <p>INFA</p>	<p>IABEL PINTO</p> <p>CARLOS FALCÃO</p> <p>ALFREDO GOMES</p>	<p>DIRETOR</p> <p>SUPERINTENDENTE</p> <p>REITOR</p>

[illegible]

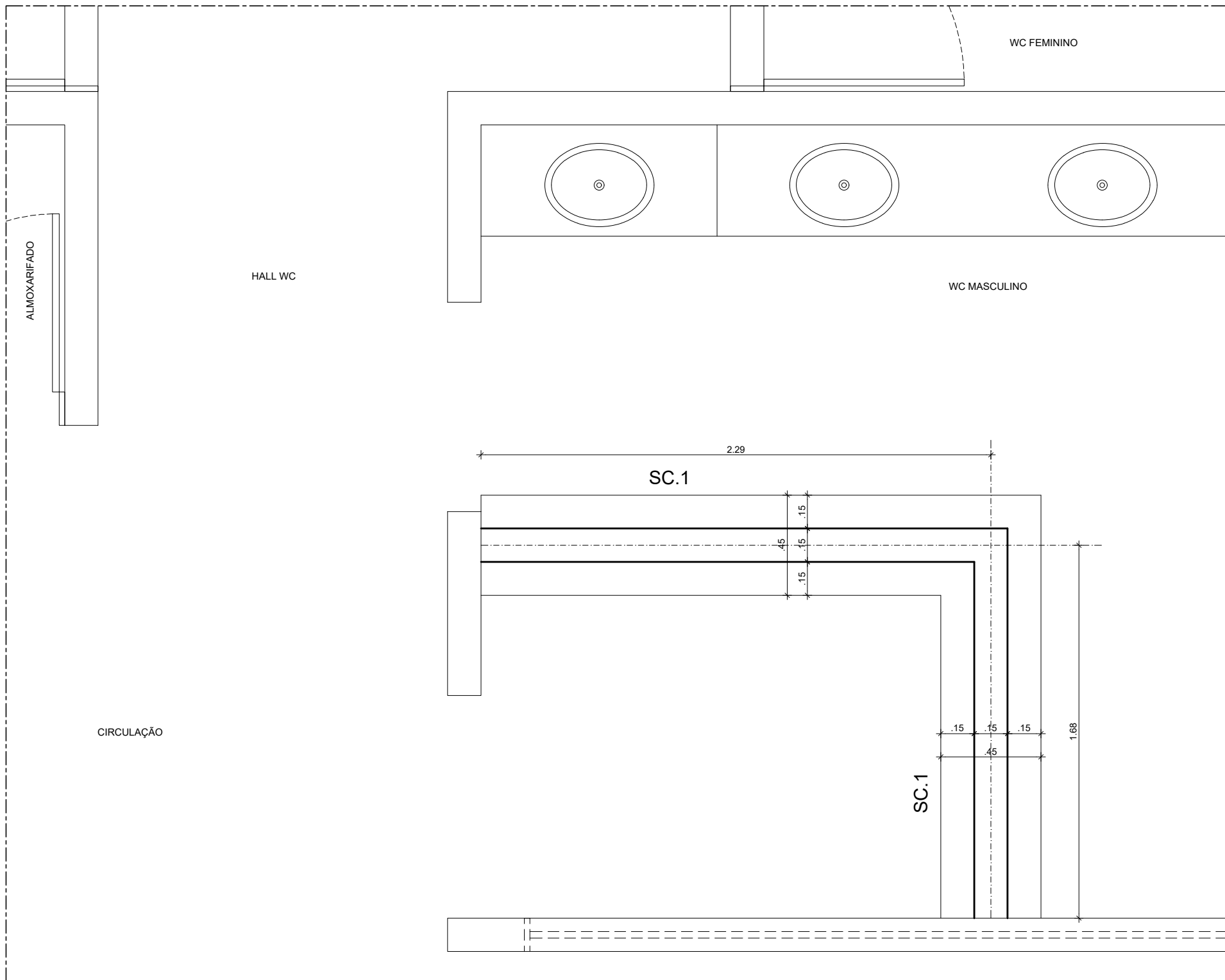




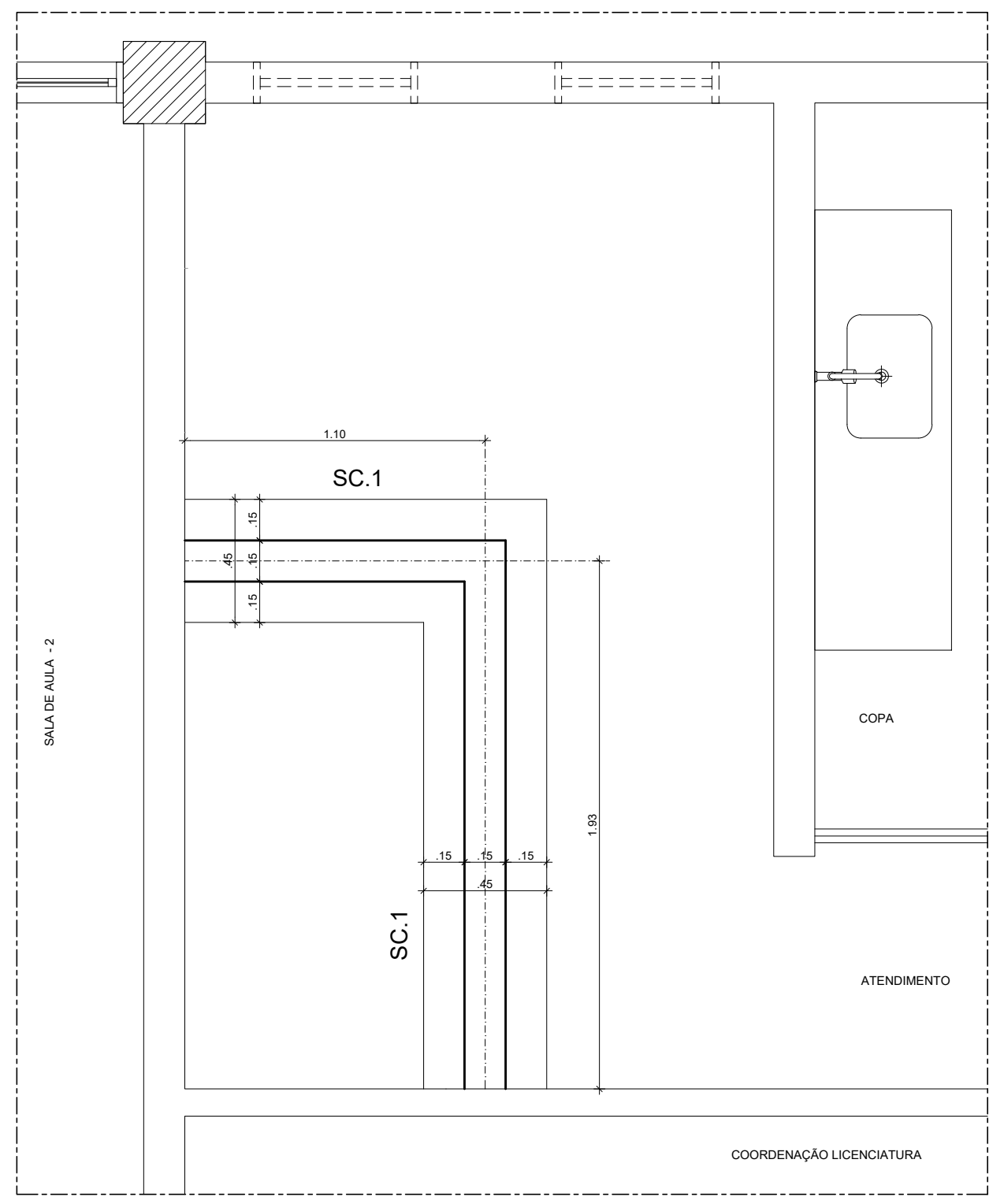
1 PLANTA CHAVE - PAVIMENTO TÉRREO



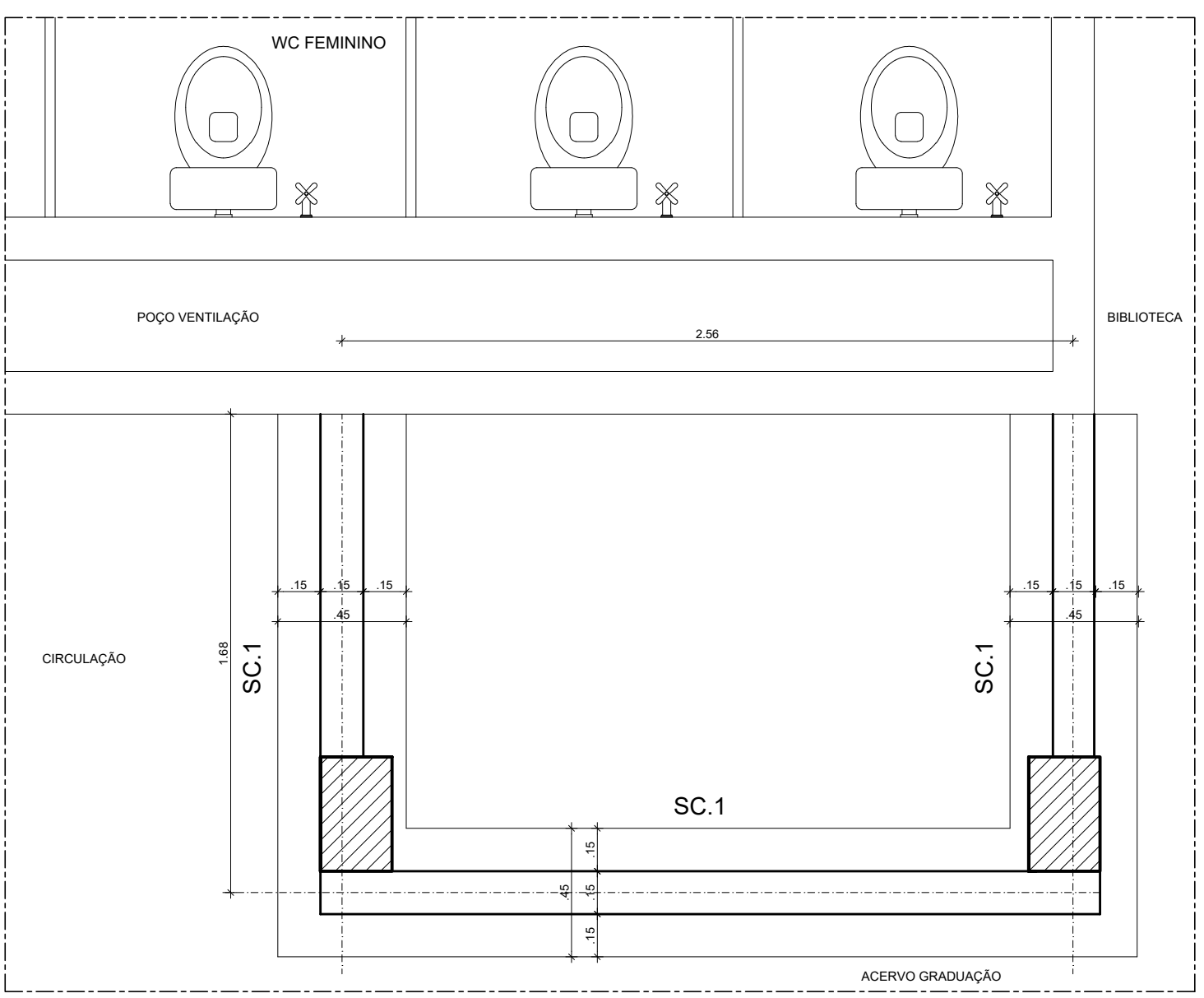
2 FUNDAÇÃO - WC ACESSÍVEL 01
ESCALA: 1/20



3 FUNDAÇÃO - WC ACESSÍVEL 02
ESCALA: 1/20

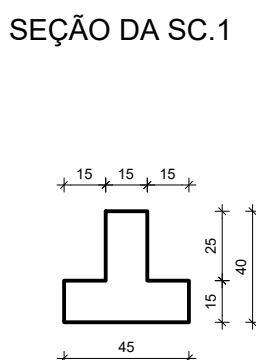
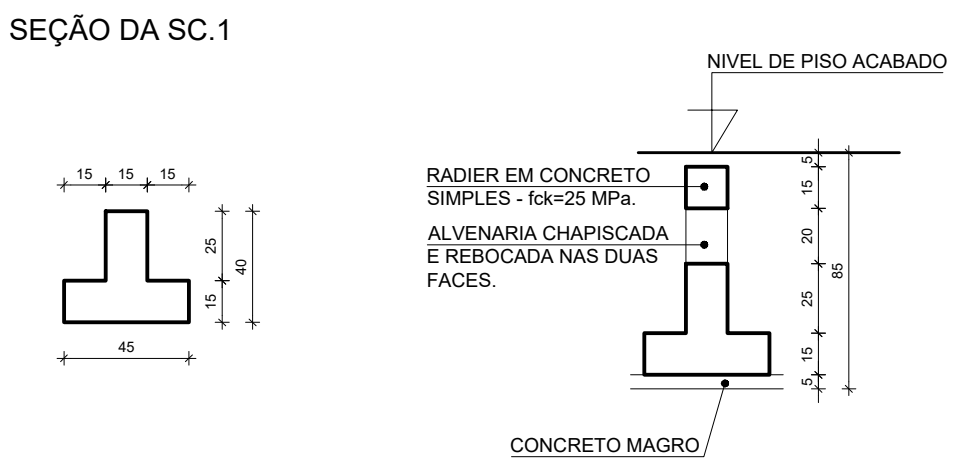


4 FUNDAÇÃO - WC ACESSÍVEL 03
ESCALA: 1/20

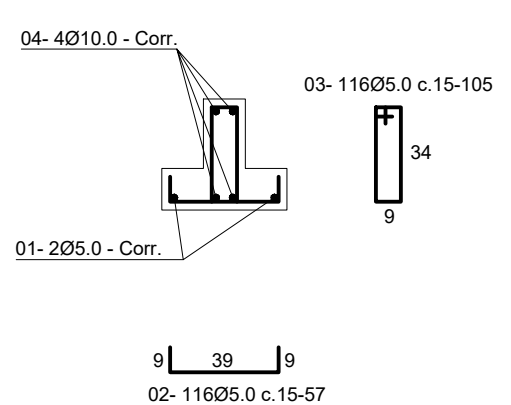


5 FUNDAÇÃO - WC ACESSÍVEL 04
ESCALA: 1/20

DETALHE DA CAVA DE FUNDAÇÃO



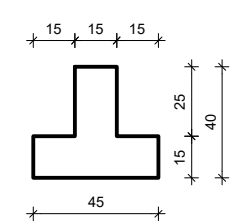
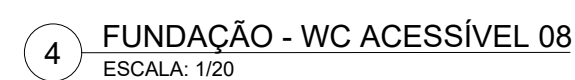
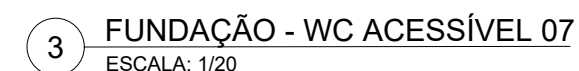
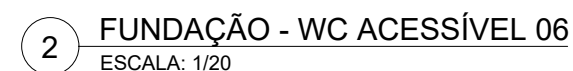
ARMAÇÃO DA SC.1



RELAÇÃO DO AÇO					
AÇO	N	DIAM (mm)	QUANT	C.UNIT (cm)	C.TOTAL (cm)
CA60	1	5.0	2	Corr.	3436
	2	5.0	116	57	6612
	3	5.0	116	105	12180
CA50	4	10.0	4	Corr.	6872

RESUMO DO AÇO			
AÇO	DIAM (mm)	C.TOTAL (m)	PESO + 0% (kg)
CA50	10.0	68.8	43.5
CA60	5.0	222.3	35.7
PESO TOTAL (kg)			
CA50	43.5		
CA60	35.7		

00	JAN/2022	EMISSÃO INICIAL			
REV.	DATA	OBSERVAÇÕES	DESENHO	REVISÃO	APROVAÇÃO
UNIVERSIDADE FEDERAL DE PERNAMBUCO SUPERINTENDÊNCIA DE PROJETOS E OBRAS DIRETORIA DE PLANOS E PROJETOS				C A M P U S R E C I F E	
projeto: CB SEDE - INTERVENÇÃO DE ACESSIBILIDADE FÍSICA				Área Técnica:	
FUNDACOES DOS WC's ACESSIVEIS 01 A 04				ESTRUTURA	
quadro de áreas:				PROJETO EXECUTIVO	
legenda:				prancha:	
OBS.: CONFERIR COTAS NO LOCAL.				escala:	
responsáveis técnicos:				1/20	
D.P.P. ALTER SILVEIRA				data:	
ENGENHEIRO - CREA 27385-DPE				JANEIRO/2022	
D.P.P. ISABEL PINTO				DIRETORA	
SINIFRA CARLOS FALCÃO				SUPERINTENDENTE	
SUPPE ALFREDO GOMES				REITOR	



04- 4Ø10.0 - Corr.

03- 145Ø5.0 c.15-105

01- 2Ø5.0 - Corr.

9 39 9

02- 145Ø5.0 c.15-57

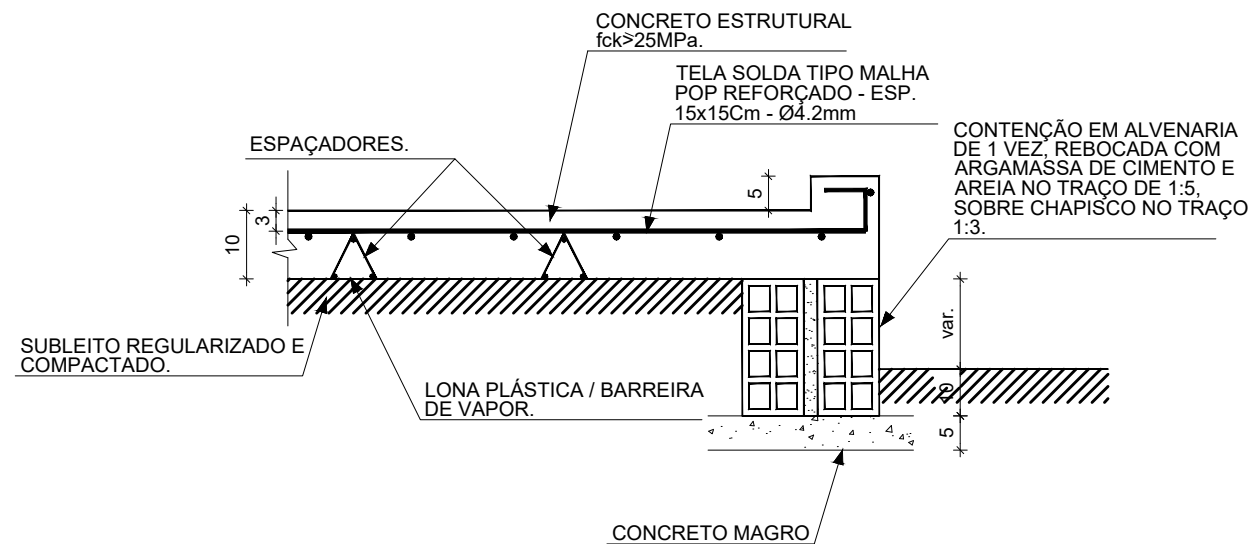
34

9

AÇO	N	DIAM (mm)	QUANT	C.UNIT (cm)	C.TOTAL (cm)
CA60	1	5.0	2	Corr.	4294
	2	5.0	145	57	8265
	3	5.0	145	105	15225
CA50	4	10.0	4	Corr.	8588

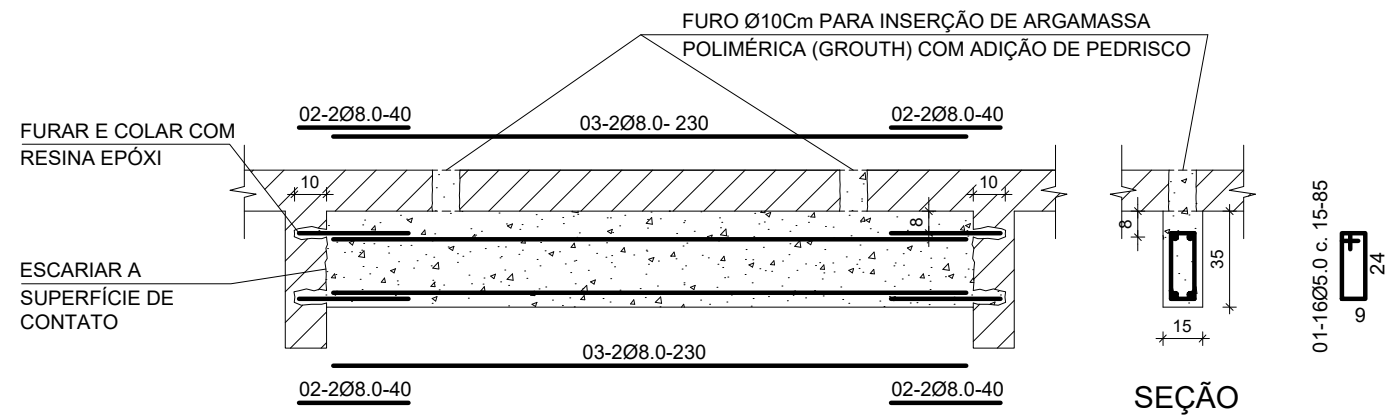
AÇO	DIAM (mm)	C.TOTAL (m)	PESO + 0% (kg)
CA50	10.0	85.9	54.4
CA60	5.0	277.9	44.7
PESO TOTAL (kg)			
CA50	54.4		
CA60	44.7		

00	JAN/2022	EMIÇÃO INICIAL					
REV.	DATA	OBSERVAÇÕES	DESENHO	REVISÃO	APROVAÇÃO	AUTORIZAÇÃO	
	UNIVERSIDADE FEDERAL DE PERNAMBUCO SUPERINTENDÊNCIA DE PROJETOS E OBRAS DIRETORIA DE PLANOS E PROJETOS						CAMPUS RECIFE
projeto: CB SEDE - INTERVENÇÃO DE ACESSIBILIDADE FÍSICA						área técnica:	
realizado por: FUNDADAÇÃO DOS WC's ACESSÍVEIS 05 A 08						estrutura: elaborado pelo(a) PROJETO EXECUTIVO	
quadro de áreas:						prancha: 02 / 02	
						escala: 1/20	
						data: Outubro/2022	
responsáveis técnicos:							
D.P.P. coordenador	ALTER SILVAIRA	ENGENHEIRO - CREA 27385-DIPE		D.P.P. autorizador	ISABEL PINTO SINTRA SUUFFE	CARLOS FALÇAO ALFREDO GOMES	DIRETORIA SUPERINTENDENTE REITOR



2 SEÇÃO TIPO DAS RAMPAS
ESCALA: 1/10

VIGA (15/35)
COBRIMENTO = 3.0cm



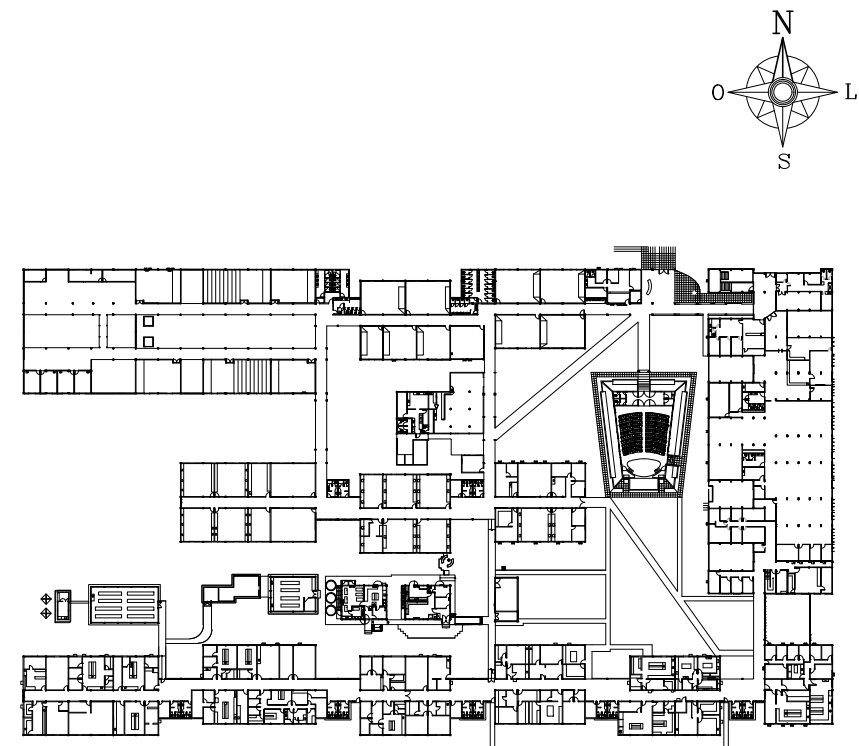
3 VIGA SOB PAREDE A SER CONSTRUÍDA - INTERV. 28 (COPA)
ESCALA: 1/25

RELAÇÃO DO AÇO

AÇO	N	DIAM (mm)	QUANT	C.UNIT (cm)	C.TOTAL (cm)
CA60	1	5.0	16	85	1360
CA50	2	8.0	8	40	320
	3	8.0	4	230	920

RESUMO DO AÇO

AÇO	DIAM (mm)	C.TOTAL (m)	PESO + 0% (kg)
CA50	8.0	12.4	5.0
CA60	5.0	13.6	2.2
PESO TOTAL (kg)			
CA50	5.0		
CA60	2.2		



1 PLANTA CHAVE - PAVIMENTO TÉRREO

00	OUT/2022	EMIÇÃO INICIAL				
REV.	DATA	OBSERVAÇÕES	DESENHO	REVISÃO	APROVAÇÃO	AUTORIZAÇÃO
 UNIVERSIDADE FEDERAL DE PERNAMBUCO SUPERINTENDÊNCIA DE PROJETOS E OBRAS DIRETORIA DE PLANOS E PROJETOS					C A M P U S R E C I F E	
projeto: CB SEDE - INTERVENÇÃO DE ACESSIBILIDADE FÍSICA					área técnica: ESTRUTURA	
título do documento: SEÇÃO TIPO DAS RAMPAS E VIGA SOB PAREDE - INTERV. 28 (COPA)					etapa: PROJETO EXECUTIVO	
quadro de áreas:					prancha: 01 / 01	
OBS.: CONFERIR COTAS NO LOCAL					escala: INDICADA	
responsáveis técnicos:					data: JANEIRO/2022	
D.P.P. ALTER SILVEIRA			ENGENHEIRO - CREA 27385-D/PE		DIRETORA	
SINFRA			D.P.P. ISABEL PINTO		SUPERINTENDENTE	
UFPE			SINFRA CARLOS FALCÃO		REITOR	
elaboração			aprovado			
			aprovado			



Emitido em 25/07/2023

PROJETO Nº 86/2023 - DPP (11.02.04)
(Nº do Documento: 386)

(Nº do Protocolo: NÃO PROTOCOLADO)

(Assinado digitalmente em 25/07/2023 09:35)

ALFREDO MACEDO GOMES

REITOR - TITULAR

GR (11.01)

Matrícula: 1171268

(Assinado digitalmente em 25/07/2023 13:01)

CARLOS HENRIQUE LOPES FALCAO

SUPERINTENDENTE - TITULAR

SPO-UFPE (11.02.01)

Matrícula: 1134695

(Assinado digitalmente em 25/07/2023 09:45)

GERALDO CABRAL DE CARVALHO FILHO

DIRETOR - SUBSTITUTO

DPP (11.02.04)

Matrícula: 2060183

Para verificar a autenticidade deste documento entre em <http://sipac.ufpe.br/documentos/> informando seu número:
386, ano: **2023**, tipo: **PROJETO**, data de emissão: **25/07/2023** e o código de verificação: **200829e8a3**